

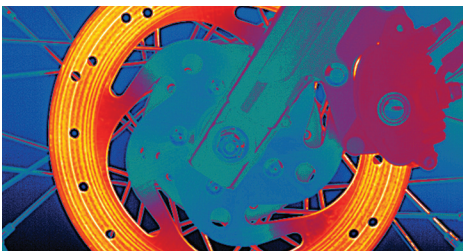


制冷型长波红外热像仪

FLIR A6750 SLS™



FLIR A6750 SLS长波热像仪配备制冷型应变层超晶格(SLS)探测器,工作波长范围覆盖7.5到10.5微米,能生成640x512像素分辨率的清晰热图像。在窗口模式下最高采集帧速高达4.1KHz,并且可以和其他设备进行同步,确保不会丢失任何数据。



超短积分时间

获取快速运动物体的高灵敏度热图像

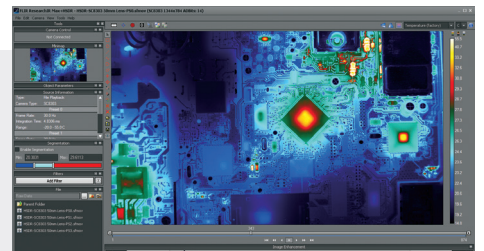
FLIR A6750 SLS长波热像仪采用快照模式,对于室温目标场景,能以小于190 μ s的积分时间获得热图像。这在监控快速移动的物体时显得至关重要,非制冷型热像仪在这种情况下产生的模糊或脱尾的图像。该款热像仪支持4.1KHz的高速录像采集。



标准视频接口

“即插即用”的热图像减少设置时间

FLIR A6750 SLS长波热像仪是真正的“即插即用”热像仪,使用标准的千兆以太网接口进行全动态数字视频传输,使用GenCam控制热像仪。另外还配有BNC(同轴电缆接口)模拟视频输出等辅助接口。千兆以太网和模拟视频可同时工作,但可以分别控制,能更加灵活的进行记录和显示。



软件

无缝对接,多种软件选择允许个性化图像分析和处理

FLIR A6750长波热像仪能同FLIR ResearchIRMax软件无缝连接,对热像仪获取的热数据进行浏览,记录和处理。另有软件开发包(SDK)可供选购。可控制A6750 SLS长波热像仪,并将获取的图像直接传输至MathWorks® MATLAB软件进行自定义图像分析和图像增强处理。

指标参数

探测器		FLIR A6700 SLS系列	
型号	A6751SLS	A6753SLS	
波长范围	7.5-11.0 μ m*		
f#	f/2.5	f/4.1	
探测器类型	应变层超晶格(SLS)		
分辨率	640 \times 512		
探测器像元间距	15 μ m		
热灵敏度 (NETD)	<45 mK (典型40 mK)*		
满阱容量	7.2 M电子		
可操作性	>99.8% (典型 >99.95%)		
制冷方式	FLIR 封闭式旋转斯特林制冷		
电子电路/成像			
读出类型	快照, 曝光读出		
读出模式	边曝光边读出; 曝光后再读出		
同步模式	帧同步		
积分时间	最小480纳秒		
子窗口模式	支持, 用户可任意设置		
全分辨率帧速	125 Hz		
最大帧速	4175 Hz		
动态范围	14-位		
数据传输接口	千兆以太网 (GigE Vision 2.0)		
标准视频	SDI:720P		
命令 & 控制	GenICam(GigE)		
温度测量			
标准测温范围	-20°C 到 650°C*		
可选测温范围	可选配2000°C或3000°C高温温度标定*		
测温精度	\pm 1°C 或读数的 \pm 1%		
光学参数			
可选配镜头	3-5 μ m: 17mm, 25mm, 50mm, 100mm, 200mm 1-5 μ m: 25mm, 50mm, 100mm		
可选配显微放大镜头	1x		
调焦	手动调焦		
滤光片	支持用户自行安装和拆卸标准尺寸滤光片		

模拟视频	
伪彩调色板	8位, 可选择
自动增益控制	手动, 线性, 平台直方图, DDE(自动数字细节增强)
标准视频缩放	自动或可变
一般参数	
工作温度范围	-40°C 到 +50°C)
存放温度范围	-55°C 到 80°C
工作海拔高度	0 到 10,000 英尺可工作;
耐冲击性 / 抗震性	40 g, 11 毫秒 1/2 单脉冲 / 4.3 g RMS 随机振动, 全 3 轴
输入电压	24 VDC(<50 W 稳定状态)
重量(不带镜头)	2.3 公斤
尺寸(L x W x H)(不带镜头)	226 x 102 x 109 mm
安装螺孔	2 \times 1/4"-20, 1 \times 3/8"-16, 4 \times 10/24

*具体参数视主机型号或附件选配略有差异。



技术参数如有变更, 恕不另行通知。
最新技术参数, 请访问我们的官网: www.flir.com。

扫一扫
关注“和谦图像”官方微信



上海和谦图像技术有限公司
网址:www.hqvision.cn
地址:上海市浦东新区锦绣东路2777弄
35号楼301-303室
电话:021-50766071
50766072



The World's Sixth Sense®

www.flir.com
NASDAQ: FLIR

本文所述设备如用于出口, 须获得美国政府的授权。有悖于美国法律的行为一律禁止。图像仅供说明之用。技术参数如有变更, 恕不另行通知。
版权所有 ©2019 FLIR Systems, Inc.

190218 A6750 SLS Datasheet SCN